

CODIS DE PLAQUES INCUBATRIUS

ESTAT REPRODUCTOR

Codi	Estat reproductor (placa incubatriu/protuberància cloacal)
0	No presenta placa incubatriu (ni mostra signes de tenir un ou)
1	Sense plomes a la zona ventral, però amb la pell llisa. Color vermell fosc
2	Vascularització evident. Algunes arrugues (gruixudes) i una mica de fluïd sota la pell. Color rosa pàl·lid
3	Vascularització màxima. Moltes arrugues (gruixudes) i fluïd. Color rosa pàl·lid
4	En regressió. Gairebé sense fluïd ni vascularització. Aspecte sec, arrugues fines i resseques
5	Les plomes comencen a créixer de nou
6	Signes de tenir un ou
7	Protuberància cloacal pronunciada (més estreta o igual d'ample a la base que al centre)
9	Desconegut



5

Un cop acabada l'època reproductora, tornen a créixer les plomes. No es tracta de la muda postnupcial sinó d'un procés específic.



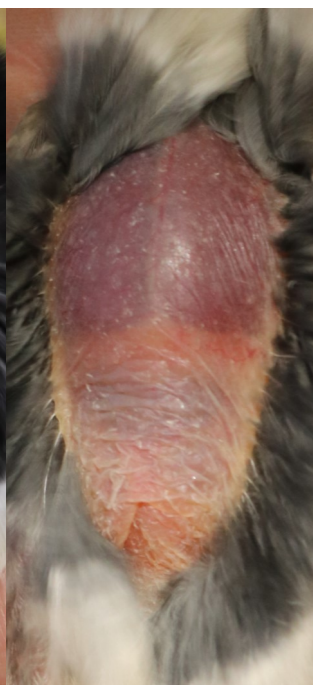
1

Inici de la reproducció. Inici de la posta (o abans). També inclou estadis previs al de la imatge, des de l'inici de pèrdua de plomes.



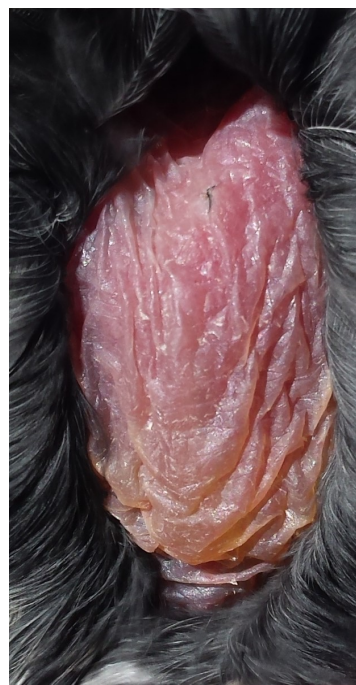
2

Augment de la vascularització. Sol coincidir amb augment de la zona ventral en les femelles (preparació dels ous). Generalment s'inicia amb un augment de vasos sanguinis (esquerra) i continua amb l'inici d'acumulació de fluid sota la pell (dreta).



3

Vascularització màxima, en plena incubació i posta finalitzada (generalment).



4

El fluïd es va perdent i la placa s'asseca. Coincideix amb l'eclosió dels ous (o un intent de cria fallit). Un exemplar que torna a començar un episodi de reproducció parteix de la placa 4 i torna cap a la placa 2 (una placa amb arrugues seques però vascularització evident).



SIGNES DE TENIR UN OU (CODI 6)

- La formació d'ous és un procés que comença als estadis inicials de la placa (plaques 1 o 2). La part ventral es desenvolupa especialment i es forma l'ou a l'interior, que quan és molt gran es pot arribar a apreciar. Cal prestar atenció a aquests casos per tal de garantir un processament ràpid de l'exemplar.
- **NO totes les formacions a la zona ventral corresponen a ous!** En alguns casos, es poden donar alteracions en el sistema digestiu que provoquin algun tipus d'inflamació, i que podrien suggerir la presència d'un ou. Algunes espècies són particularment propenses a presentar zones ventrals atípiques (per exemple els *Caprimulgus*). També, en alguns casos, els excrements que es troben encara a la part interior de la cloaca es poden visualitzar de forma molt evident i poden crear confusió.



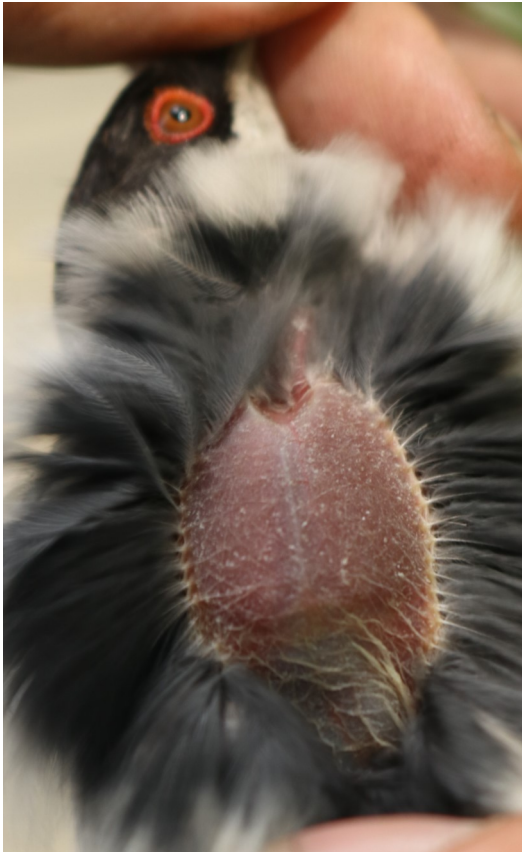
<— Inici de la formació de l'ou en una femella de rossinyol (*Luscinia megarhynchos*) coincidint amb l'inici de la formació de placa. Malgrat això, el codi màxim aplicable seria un 1.

—> Zona ventral molt desenvolupada en un rossinyol, degut al procés de formació d'un ou, amb una placa que comença a estar irrigada (codi 2). En el cas de poder apreciar "signes de tenir un ou", s'utilitzaria el codi 6 (sempre en consonància amb la presència de placa, per evitar confusions).



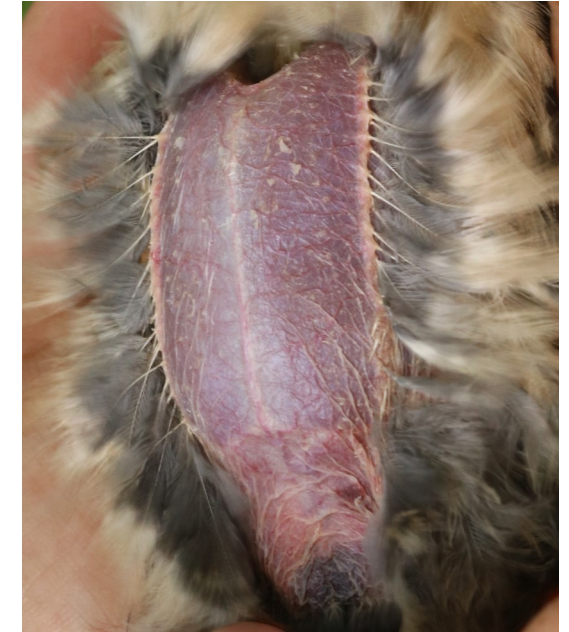
LES PLAQUES INCUBATRIUS EN MASCLES

- Hi ha espècies en les que els mascles tenen papers tant o més rellevants en la incubació que les femelles, i per tant també desenvolupen plaques incubatrius. És habitual **en diversos grups de no-passeriformes** (per exemple picots, puputs, abellerols, falciots...), però també **en alguns passeriformes** (per exemple en la majoria d'espècies del gènere *Curruca*).
- En aquests casos, tot i que mascles amb placa puguin presentar també protuberància cloacal desenvolupada (codi 7) en el mateix moment, **el codi prioritari és el de la placa incubatriu** (encara que sigui un codi "més baix"), doncs és més informatiu.



<— Mascle de tallarol capnegre (*Sylvia melanocephala*) amb placa incubatriu amb codi 4. Aquest codi és més informatiu que la protuberància cloacal (codi 7).

—> Mascle de tallarol de casquet (*Sylvia atricapilla*) amb placa incubatriu amb codi 4. En alguns casos, alguns mascles poden presentar plaques incubatrius menys evidents (degut a la presència d'algunes plomes), però segueixen presentant arrugues evidents.



Î Placa incubatriu en un mascle de picot garser gros (*Dendrocopos major*) amb codi 4. Moltes espècies de no-passeriformes presenten plaques incubatrius en ambdós sexes.

ELS JUVENILS NO TENEN PLACA INCUBATRIU!

- A vegades, i especialment en els anelladors i anelladores en formació, la zona ventral sense plomes característica de molts juvenils (degut al creixement tardà de les plomes juvenils en aquesta zona) fa pensar en la presència d'una placa incubatriu. La presència de placa incubatriu **no s'ha d'utilitzar mai** com a eina per a datar l'ocell, ja que aquests casos per exemple podrien fer confondre un ocell amb plomatge juvenil per un adult "per la presència de placa".
- La "**placa de poll**" no s'ha d'apuntar al camp d'estat reproductor, de manera que el codi corresponent serà un 0.
- De les espècies que trobem regularment a Catalunya, només el trist (*Cisticola juncidis*) podria presentar una placa tot i ser un jove de l'any.



<— "Placa de poll" d'un juvenil de pit-roig (*Erithacus rubecula*). Les plomes juvenils del pit de moltes espècies surten més tard que la major part de la resta del plomatge, i la presència del pit pelat pot fer pensar en una placa en estadi inicial (codi 1) o amb plomes creixent (codi 5).

Citació recomanada: Illa, M. 2023. *Documentació addicional sobre la variable "estat reproductor" dels Estàndards d'Anellament de l'ICO*. Barcelona: Institut Català d'Ornitologia.

Disponible en línia a www.ornitologia.org/mm/file/quefem/anellament/plaques_incub.pdf (abril 2023).