A photograph of a bird's nest made of dry twigs and straw, with several slices of orange placed inside. The text is overlaid on the image.

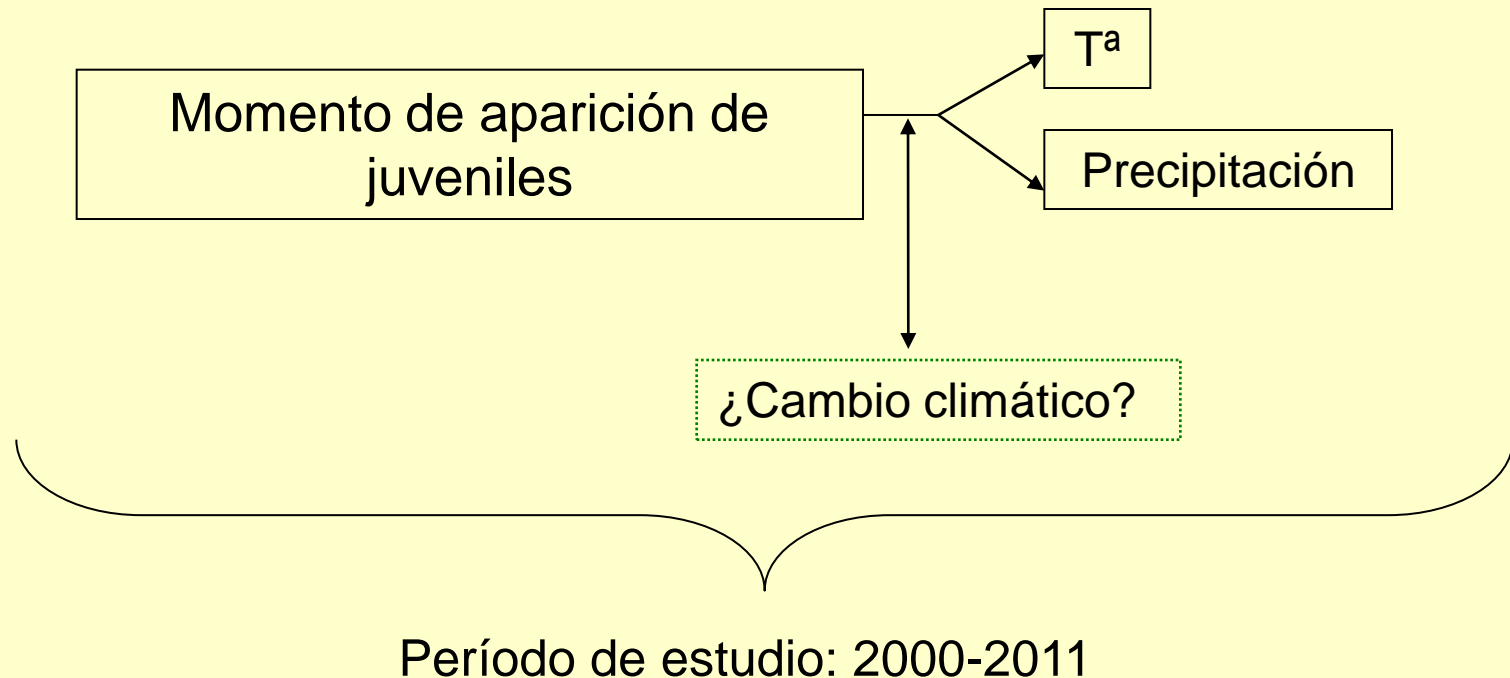
USO DE LA PRODUCTIVIDAD COMO INDICADOR DE CAMBIO FENOLÓGICO EN LA NIDIFICACIÓN.

ALAZNE DÍEZ

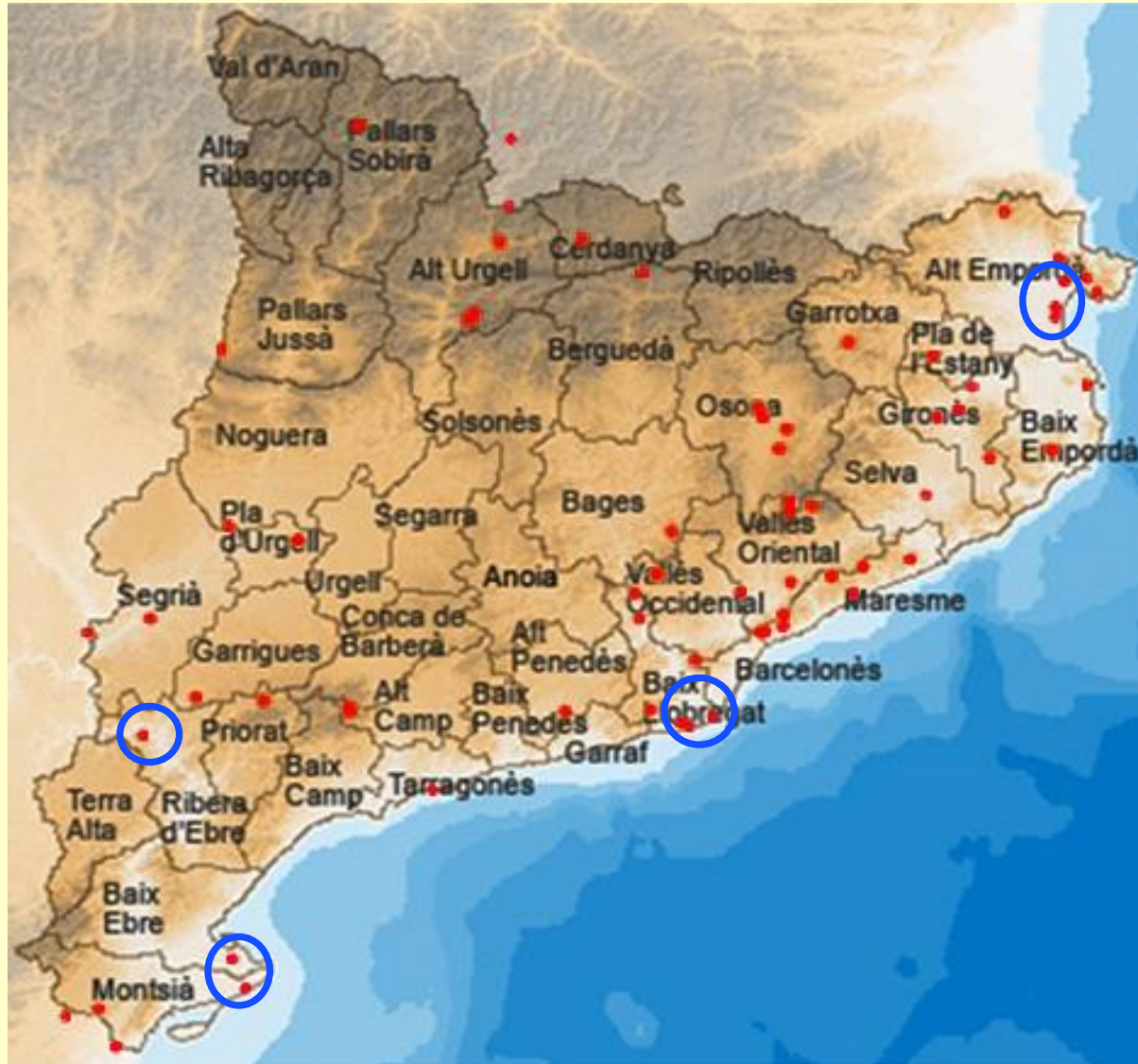
Proyecto de Master en colaboración con ICO

OBJETIVOS

- Búsqueda de una relación entre:



Estaciones SYLVIA en CATALUÑA



Mapa: ICO_Servicio Meteorológico de Cataluña.

Especies seleccionadas

ESPECIE	N
<i>Acrocephalus scirpaceus</i>	1939
<i>Aegithalos caudatus</i>	876
<i>Alcedo atthis</i>	601
<i>Certhia brachydactyla</i>	602
<i>Cettia cetti</i>	2639
<i>Erithacus rubecula</i>	3372
<i>Hippolais polyglota</i>	678
<i>Luscinia megarhynchos</i>	1854
<i>Parus ater</i>	501
<i>Parus caeruleus</i>	1048
<i>Parus major</i>	2794
<i>Passer domesticus</i>	1182
<i>Serinus serinus</i>	630
<i>Sylvia atricapilla</i>	3488
<i>Sylvia cantillans</i>	1084
<i>Sylvia melanocephala</i>	3949
<i>Troglodytes troglodytes</i>	517
<i>Turdus merula</i>	3780
<i>Total</i>	31534

Especies seleccionadas

RESIDENTES



Troglodytes troglodytes

(Chochín común_Cargolet)

PRE-SAHARIANAS



Cettia cetti

(Cetia ruiseñor_Rossinyol bord)

TRAN-SAHARIANAS



Acrocephalus scirpaceus

(Carricero común_Boscarla de Canyar)



Serinus serinus

(Verdecillo_Gafarró)



Sylvia melanocephala

(Curruca cabecinegra_Tallarol capnegre)



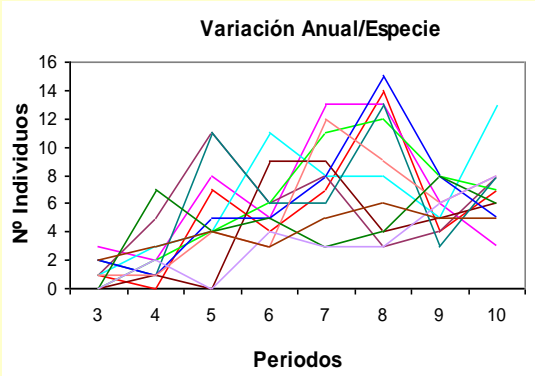
Hippolais polyglota

(Zarcero polígloa_Bosqueta vulgar)

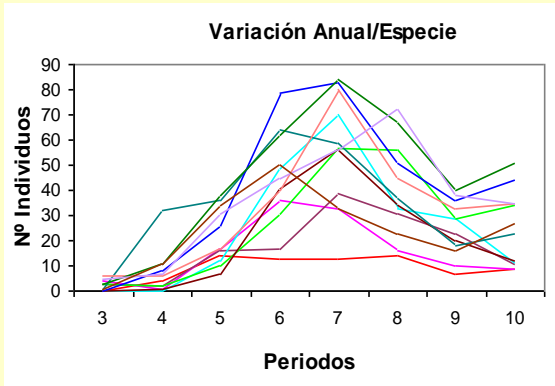
RESIDENTES

PRE-SAHARIANAS

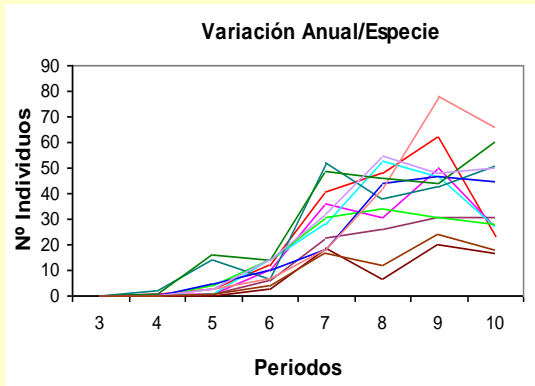
TRAN-SAHARIANAS



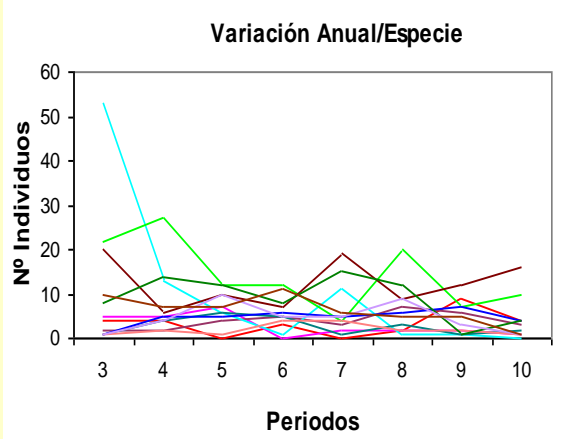
Troglodytes troglodytes



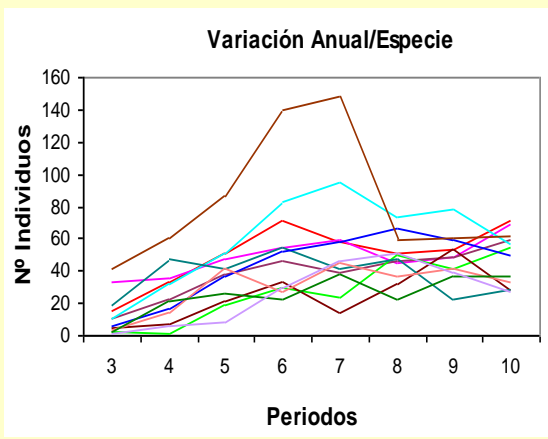
Cettia cetti



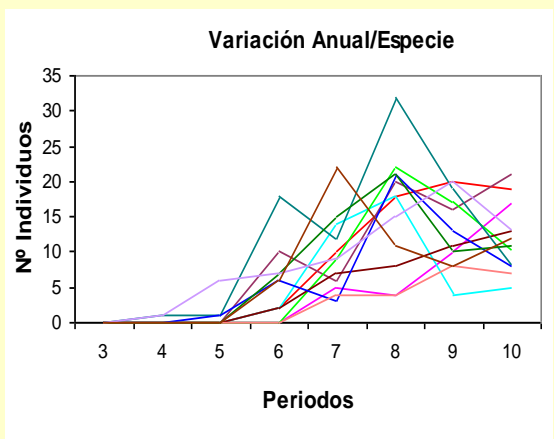
Acrocephalus scirpaceus



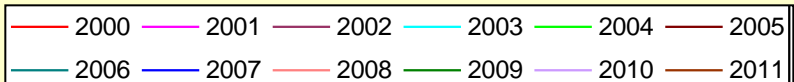
Serinus serinus



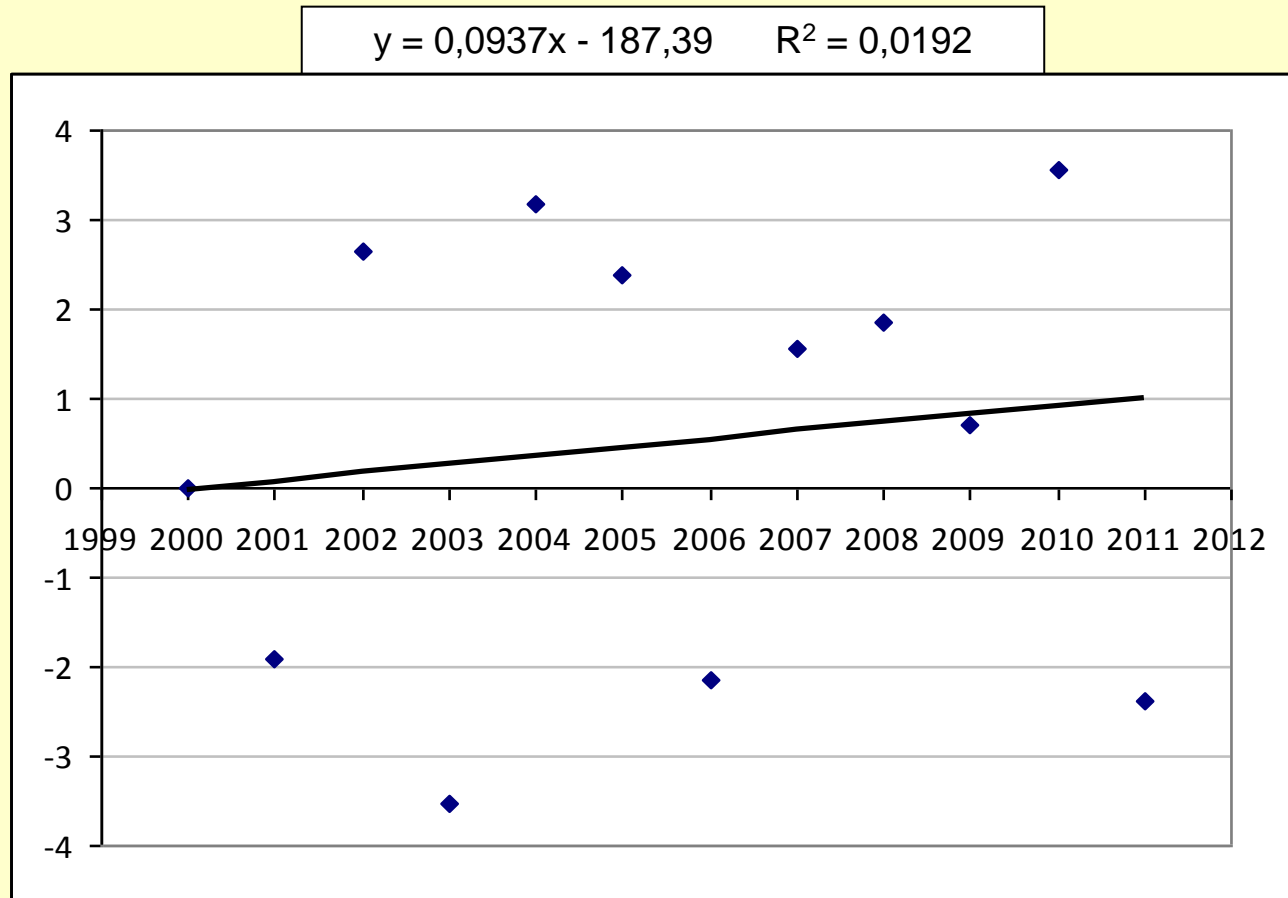
Sylvia melanocephala



Hippolais polyglota



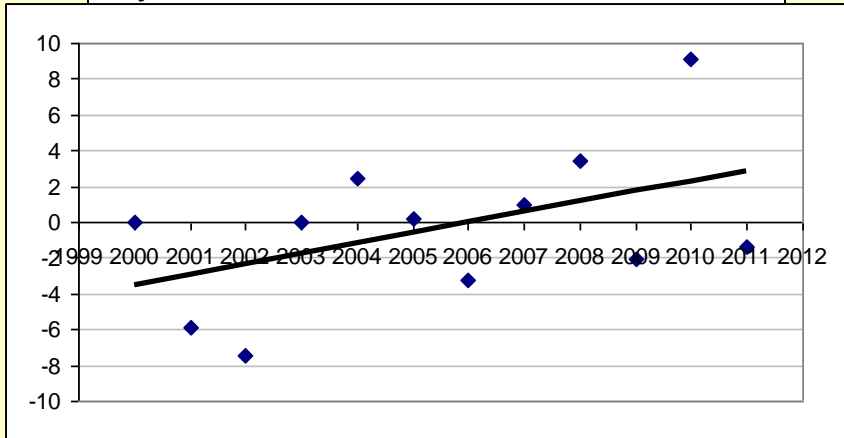
Índice de aparición de juveniles



TOTAL de Spp.

RESIDENTES

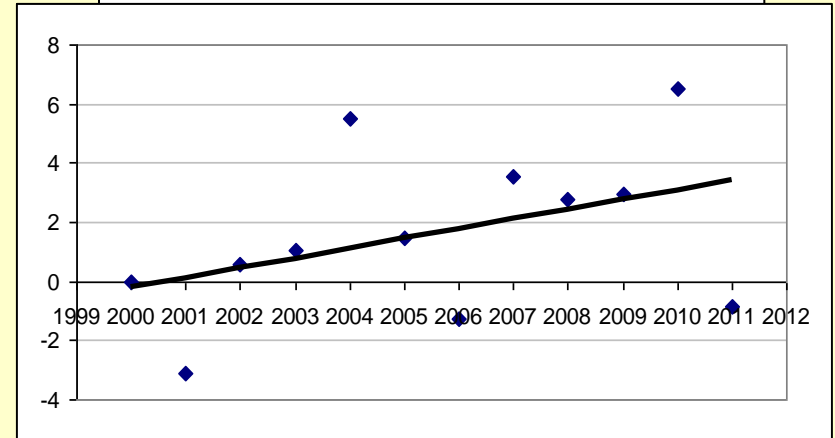
$$y = 0,5807x - 1164,8 \quad R^2 = 0,2331$$



Troglodytes troglodytes

PRE-SAHARIANAS

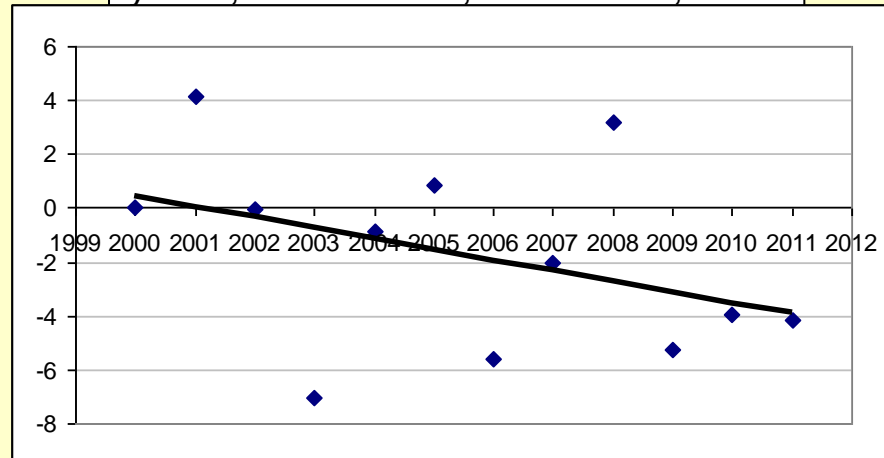
$$y = 0,3279x - 655,95 \quad R^2 = 0,1774$$



Cettia cetti

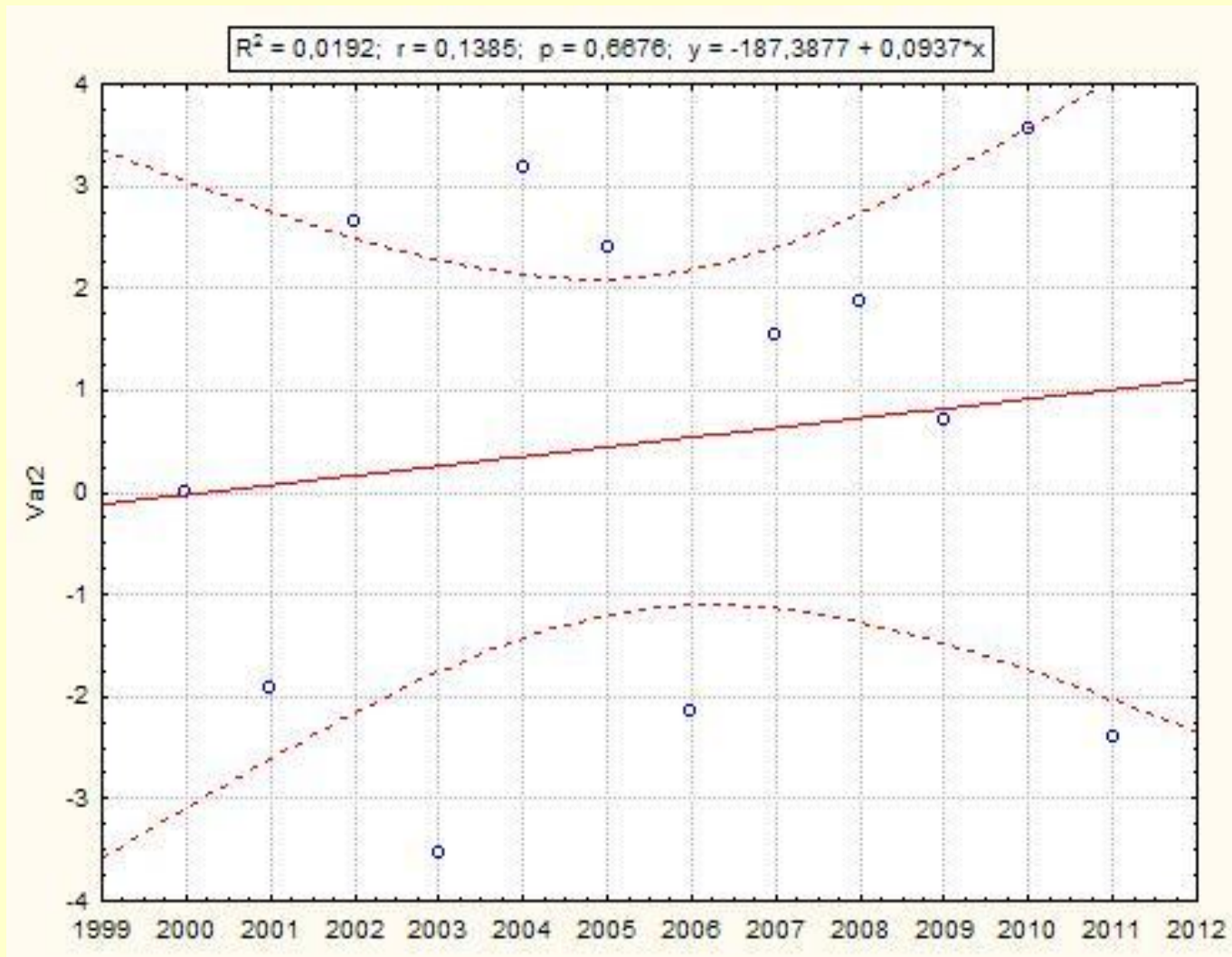
TRAN-SAHARIANAS

$$y = -0,3957x + 791,79 \quad R^2 = 0,1613$$

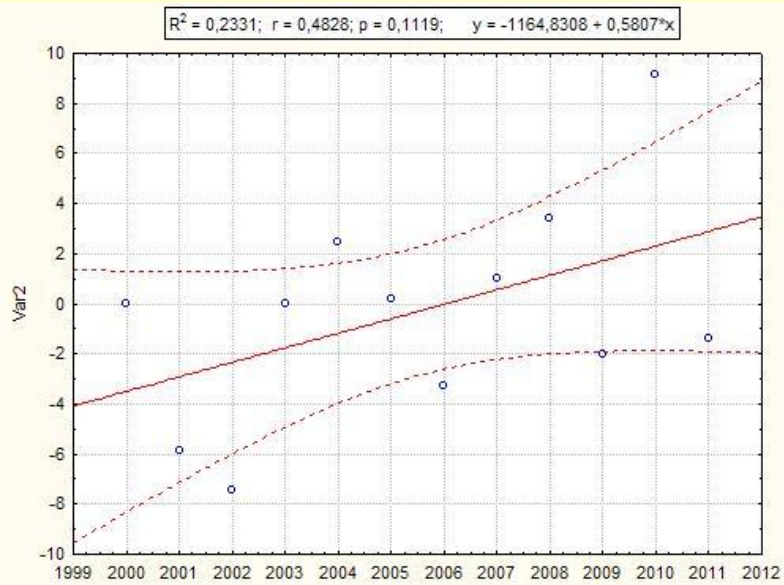


Hippolais polyglotta

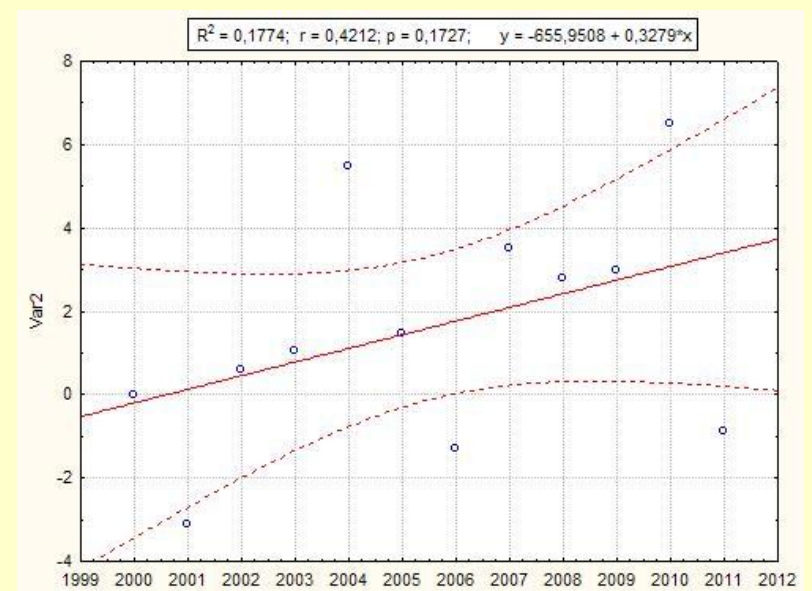
Índice de aparición de juveniles



Fuente: STATISTICA

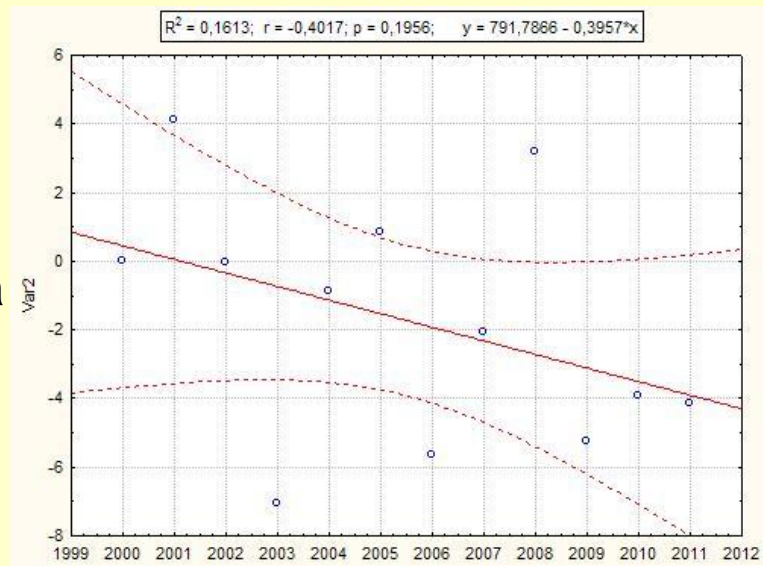


Troglodytes troglodytes

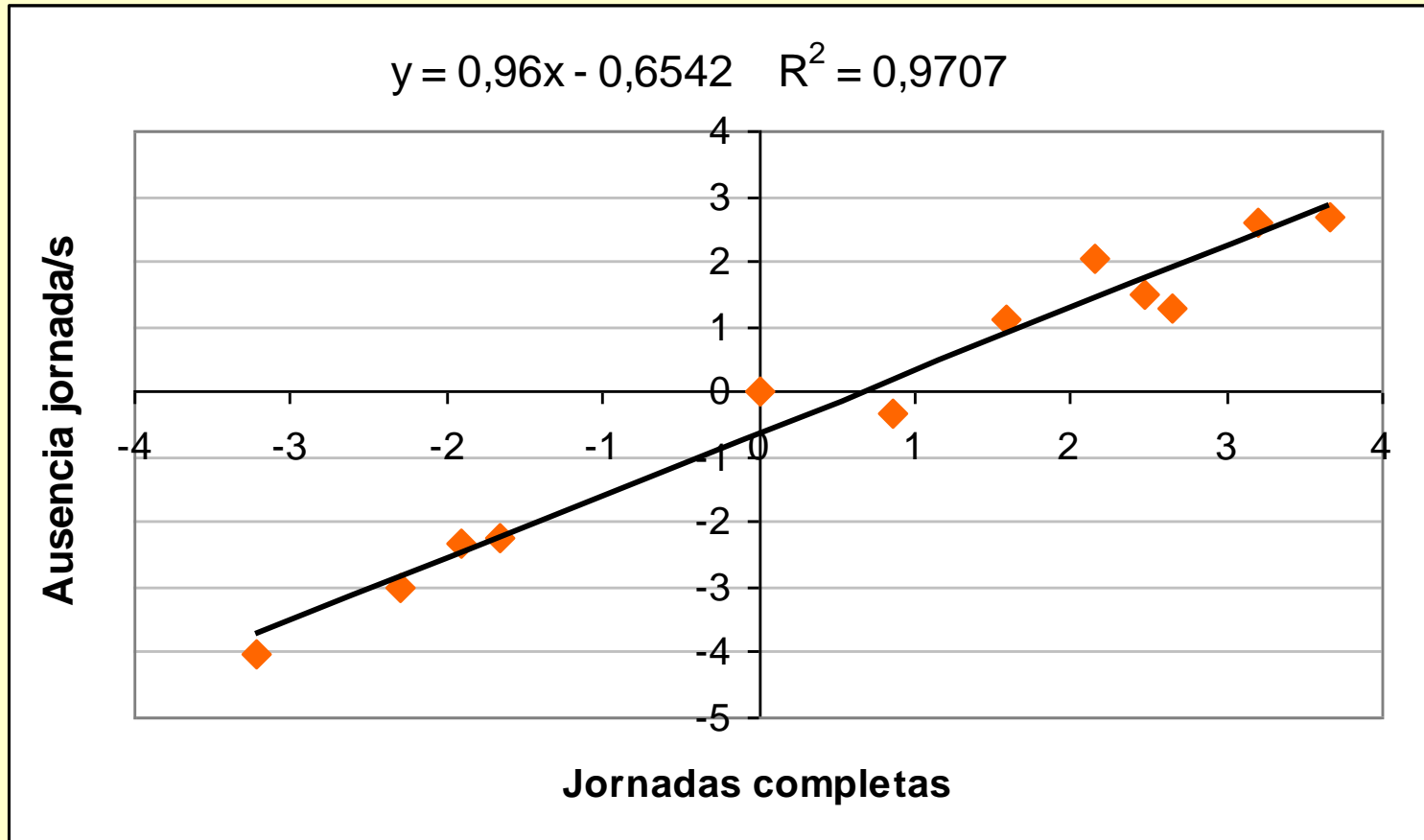


Cettia cetti

Hippolais polyglota

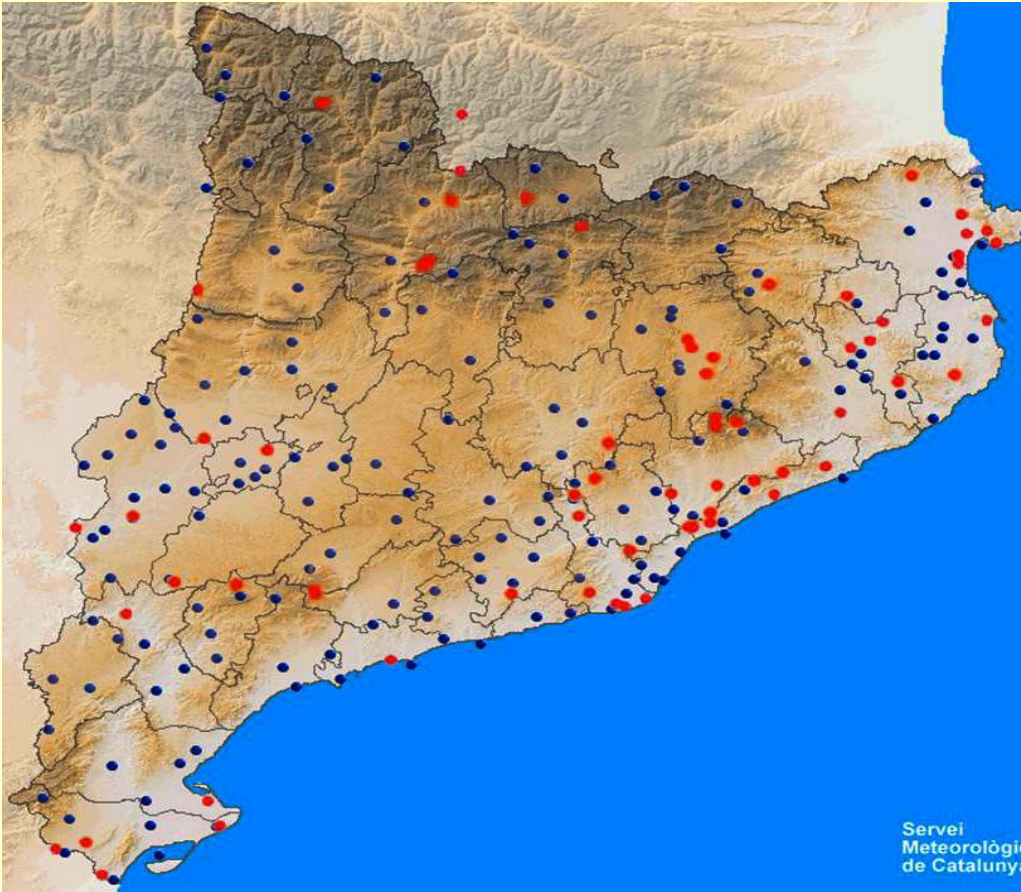


Problemáticas



¿Y AHORA?

Red de Estaciones Meteorológicas Automáticas y Estaciones SYLVIA



Mapa: ICO_Servicio Meteorológico de Cataluña.

- Búsqueda de nuevos índices:
 - T^a medias mínimas
 - Pluviometría

Estaciones SYLVIA: Rojo

Estaciones Meteorológicas: Azul

MUCHAS GRACIAS